



ÍNDICE

1.	Introdução	3
1.1.	Tipos de Aplicação	3
1.2.	Gama de Fabricação.....	4
1.3.	Principais Características	4
2.	Características Técnicas.....	5
2.1.	Dimensões e Massas	5
2.2.	Materiais e Revestimentos	6
3.	Instalação	7

1. Introdução

1.1. Tipos de Aplicação

O adaptador de flange **ULTRAQUICK NG** permite a união do flange de qualquer equipamento a uma ponta de tubo deixando a tolerância necessária à desmontagem desse equipamento. **ULTRAQUICK NG**, devido à sua concepção, aceita uma gama de diâmetros externos que cobre a maioria das tubulações de:

- Ferro fundido cinzento
- Ferro fundido dúctil
- Aço
- PVC
- Fibrocimento

A **ULTRAQUICK NG** está também protegida contra riscos de corrosão:

- Ferro dúctil revestido de epóxi eletrostático
- Tirantes protegidos contra a corrosão com revestimento em Dracomet.

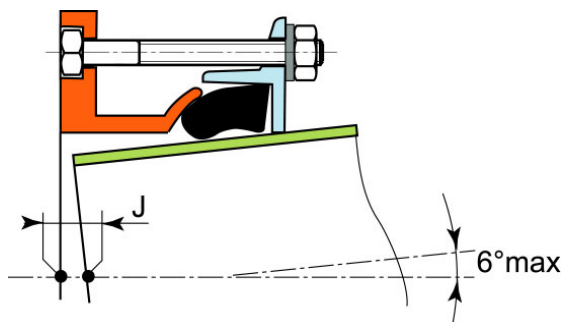
Os adaptadores de flange **ULTRAQUICK NG** foram previstos para equipar redes de:

- Adução e distribuição de água
- Irrigação
- Proteção de incêndios
- Esgoto sem a presença de hidrocarbonetos

A larga gama de diâmetros externos aceitos por esta junta permite considerá-la como:

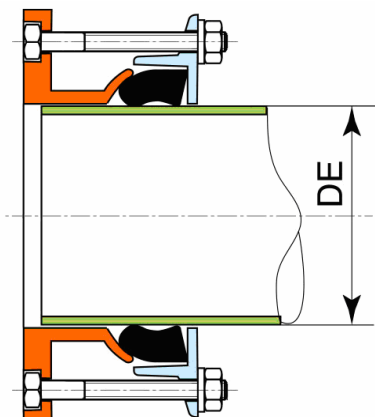
- Adaptador de flange universal
- Peça de reparo

A concepção da junta, além de se aplicar a uma larga faixa de diâmetros externos, permite uma deflexão angular de até 6° em todos os seus diâmetros.



1.2. Gama de Fabricação

A linha Ultraquick NG é dividida em grupos de A até K que compreendem os diâmetros descritos abaixo. A concepção da junta permite uma deflexão angular máxima de 6°.



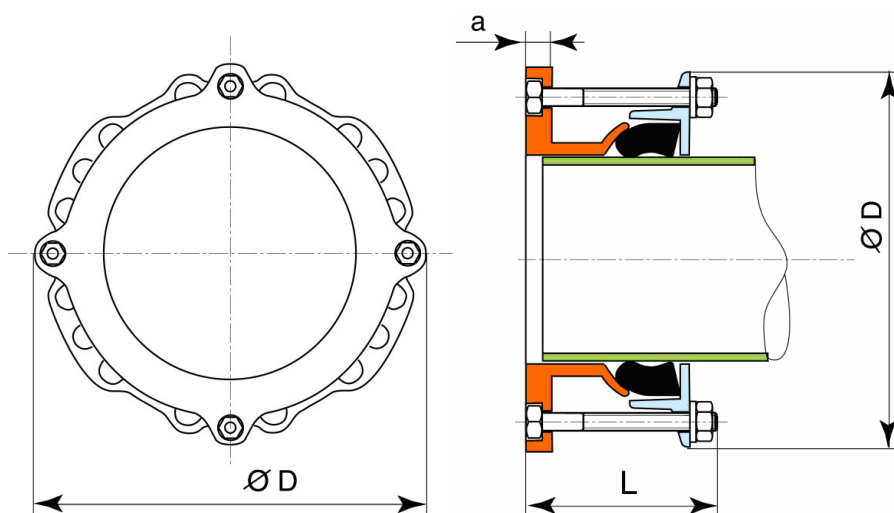
Tipo	Campo de Diâmetro Externo DE	
	Mínimo	Máximo
	mm	mm
A	49	71
B	62	84
C	80	102
D	97	127
E	123	153
F	151	181
H	211	241
J	260	290
K	306	336

1.3. Principais Características

ULTRAQUICK NG é um adaptador de flange que permite a união do flange de qualquer equipamento, como uma válvula borboleta, por exemplo, a uma ponta de tubo deixando a tolerância necessária à desmontagem desse equipamento. **ULTRAQUICK NG**, devido à sua concepção, aceita uma gama de diâmetros externos que cobre a maioria das tubulações de ferro fundido cinzento, ferro fundido dúctil, aço, PVC e fibrocimento.

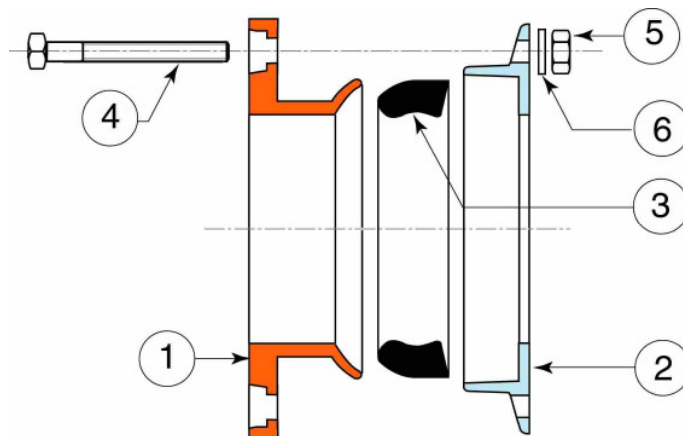
2. Características Técnicas

2.1. Dimensões e Massas



Tipo	L	a	D	Peso
	mm	mm	mm	kg
A	142	17	178	4.1
B	142	17	196	4.7
C	142	18	209	5.0
D	142	17	242	6.3
E	142	17	280	8.7
F	142	17	297	9.3
H	172	18	363	12.1
J	172	20	409	16.1
K	173	22	459	20.5

2.2. Materiais e Revestimentos



Item	Componente	Material	Revestimento
1		Ferro fundido dúctil	Epóxi pó 250µm
2	Contra flange	Ferro fundido dúctil	Epóxi pó 250µm
3	Anel da junta	EPDM	
4	Tirante	Aço classe 6,8	Dacromet*
5	Porca	Aço classe 6	Dacromet*
6	Arruela	Aço	Dacromet*

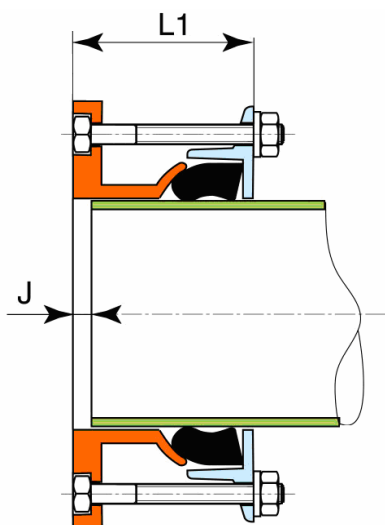
* Dispersão aquosas, contendo óxidos metálicos, flocos metálicos de Zinco e Alumínio.

Para a realização de estanqueidade da Junta com Flanges, utilizar a arruela especial adequada ao ULTRAQUICK. Consultar-nos.

3. Instalação

A instalação dos adaptadores da linha ULTRAQUICK NG deve obedecer aos afastamentos indicados na tabela abaixo a fim de garantir um perfeito funcionamento do adaptador com total estanqueidade entre os equipamentos.

A cota J indicada na figura representa o intervalo da distância entre o tubo e a extremidade do adaptador. Já a cota L1 representa o intervalo da largura que deverá estar compreendida a peça ULTRAQUICK.



Tipo	L1	J
	Mín - Máx	Mín - Máx
A	82-106	4 - 32
B	82-106	4 - 32
C	83-107	5 - 31
D	84-115	7 - 30
E	87-118	8 - 29
F	87-119	9 - 27
H	105-138	13 - 34
J	113-147	15 - 36
K	106-141	18 - 40